

Утверждена

(наименование документа об утверждении, включая наименования

органов государственной власти или органов местного

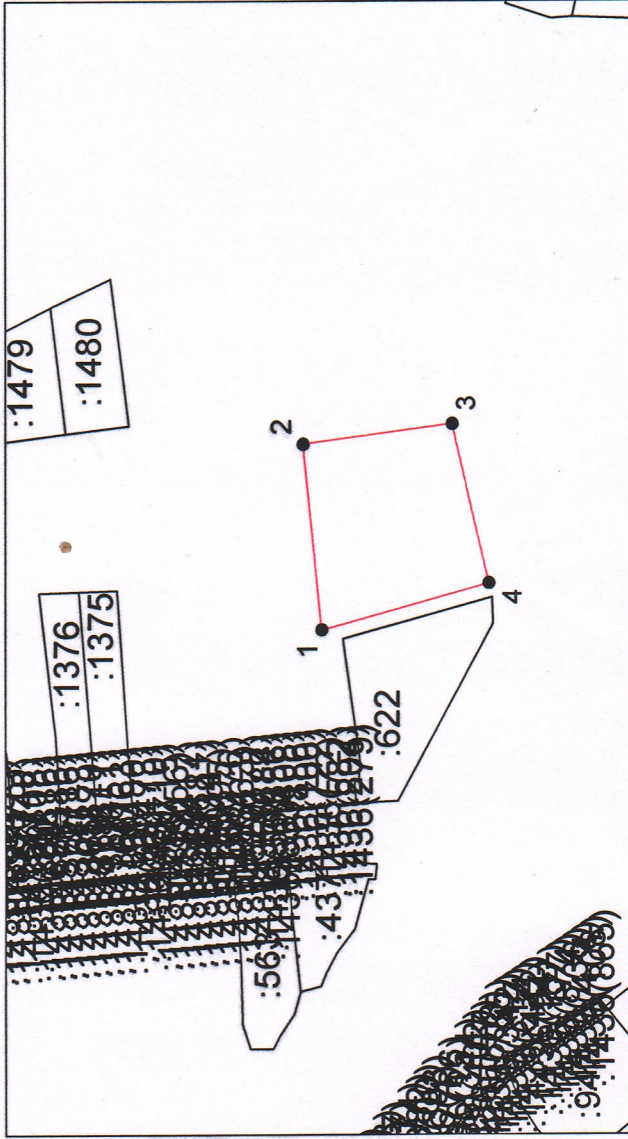
самоуправления, принявших решение об утверждении схемы

или подписавших соглашение о перераспределении земельных участков)

от _____ № _____

Схема расположения земельного участка или земельных участков на кадастровом плане территории квартала 34:03:190001

Условный номер земельного участка —		Координаты, м	
Площадь земельного участка 4844 м ²		X	Y
1	2	381807,87	368424,85
1	3	381815,66	368501,90
2	3	381753,93	368510,12
3	4	381738,67	368444,01
4	1	381807,87	368424,85



Система координат: СК 63 усеч зона 1
Масштаб 1:3135

Условные обозначения:

- граница образуемого земельного участка,
- граница учтенного земельного участка,
- граница кадастрового квартала,
- — характерная точка границы земельного участка.