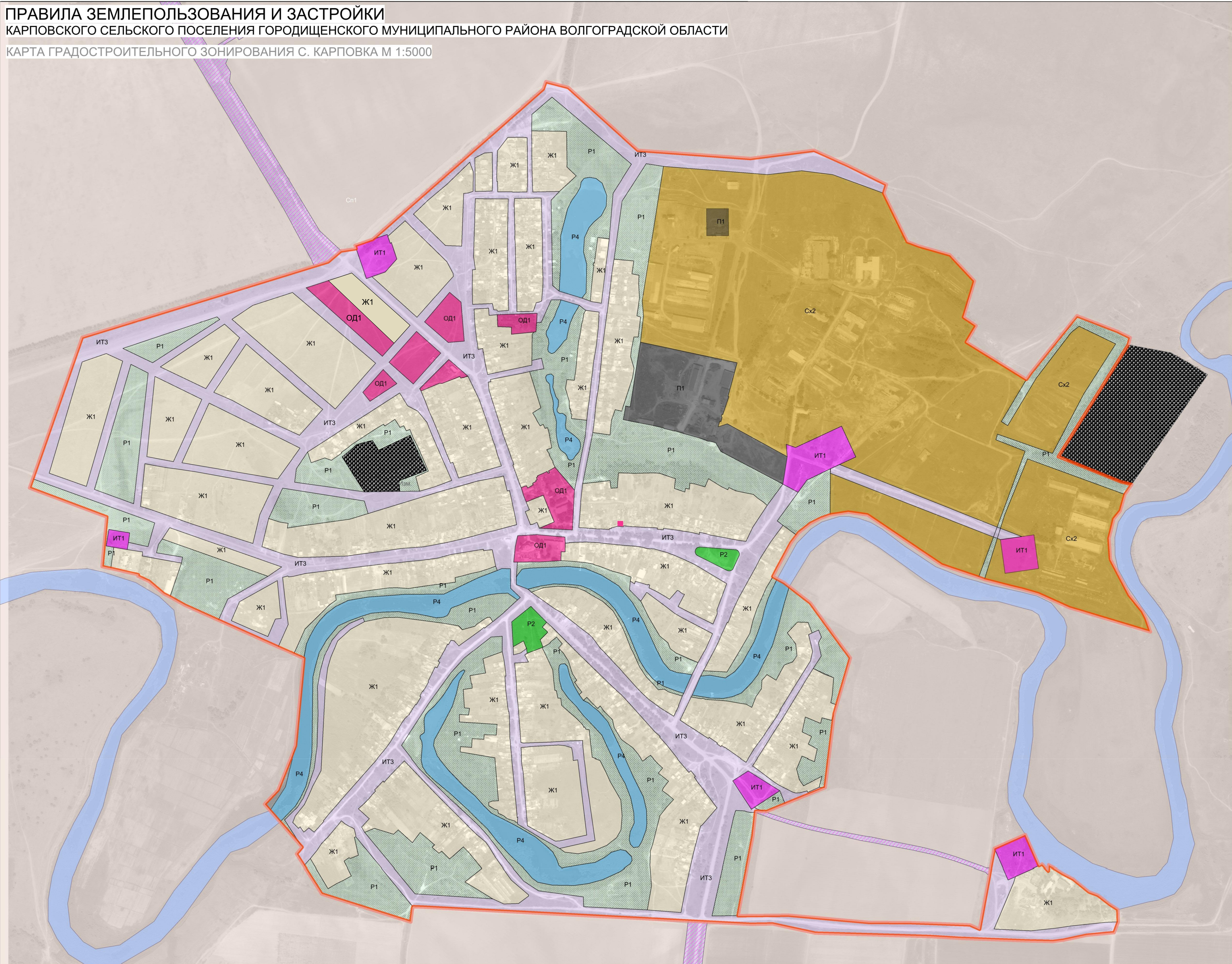


ПРАВИЛА ЗЕМЛЕПОЛЬЗОВАНИЯ И ЗАСТРОЙКИ  
КАРПОВСКОГО СЕЛЬСКОГО ПОСЕЛЕНИЯ ГОРОДИЩЕНСКОГО МУНИЦИПАЛЬНОГО РАЙОНА ВОЛГОГРАДСКОЙ ОБЛАСТИ

КАРТА ГРАДОСТРОИТЕЛЬНОГО ЗОНИРОВАНИЯ С. КАРПОВКА М 1:5000



УСЛОВНЫЕ ОБОЗНАЧЕНИЯ:

- ГРАНИЦЫ:**
- граница муниципального района
  - граница сельского поселения
  - граница населенного пункта
- ТЕРРИТОРИАЛЬНЫЕ ЗОНЫ:**
- ЖИЛЫЕ ЗОНЫ**
- зона застройки индивидуальными жилыми домами (Ж1)
  - зона застройки малотажными многоквартирными жилыми домами (Ж2)
- ОБЩЕСТВЕННО-ДЕЛОВЫЕ ЗОНЫ**
- зона размещения объектов делового, общественного и коммерческого назначения (ОД1)
  - зона размещения объектов социального и коммунально бытового назначения (ОД2)
- ПРОИЗВОДСТВЕННЫЕ ЗОНЫ**
- производственная зона (П1)
- ЗОНЫ ИНЖЕНЕРНОЙ И ТРАНСПОРТНОЙ ИНФРАСТРУКТУР**
- зона размещения объектов инженерной и транспортной инфраструктуры (ИТ1)
  - зона размещения объектов железнодорожного, автомобильного, воздушного и трубопроводного транспорта (ИТ2)
  - зона улично-дорожной сети (ИТ3)
- ЗОНЫ РЕКРЕАЦИОННОГО НАЗНАЧЕНИЯ**
- зоны природных территорий и ландшафтов (Р1)
  - зона озелененных территорий общего пользования (Р2)
  - зона занятая лесами, лесополосами (Р3)
  - зона акваторий (Р4)
- ЗОНЫ СПЕЦИАЛЬНОГО НАЗНАЧЕНИЯ**
- зона связанная с захоронениями (Сп1)
- ЗОНЫ СЕЛЬСКОХОЗЯЙСТВЕННОГО ИСПОЛЬЗОВАНИЯ**
- зона сельскохозяйственных угодий (Сх1)
  - зона занятая объектами сельскохозяйственного назначения (Сх2)

							К.1.1			
							Правила землепользования и застройки Карповского сельского поселения Городищенского муниципального района Волгоградской области			
	К.уч.	Лист	№ док.	Подпись	Дата		Правила землепользования и застройки	Стадия	Лист	Листов
Директор	Федорова И.П.				2016			П	2	2
Разраб.	Новиков В.Н.				2016					
							Карта градостроительного зонирования с. Карповка М 1:5000	ИП. Федорова И.П.		
И.И.И.	И.И.И.				2016					