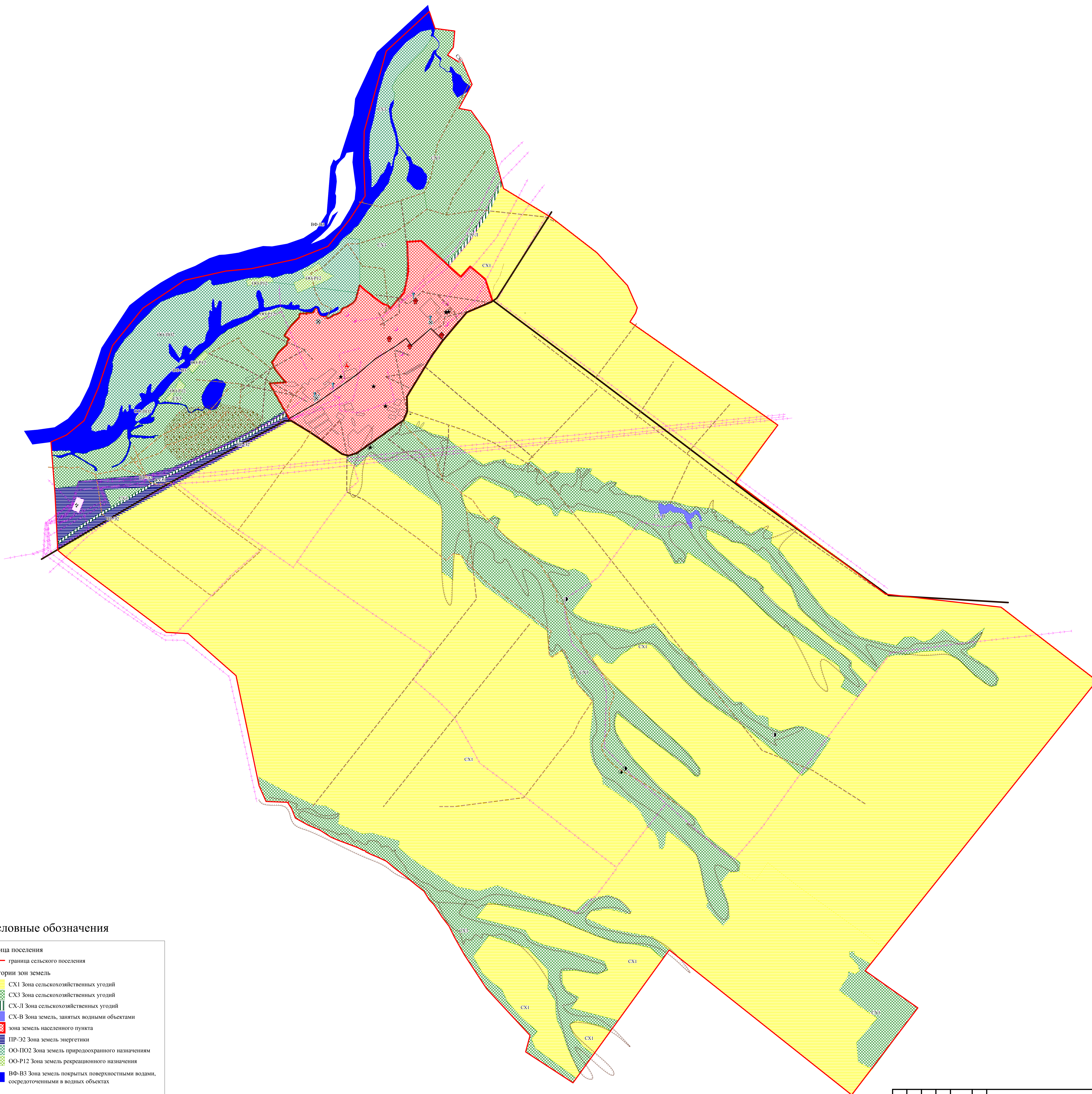


Карта градостроительного зонирования территории Вертяченского сельского поселения
Городищенского района Волгоградской области М 1:25000



Условные обозначения

- граница поселения**
- граница сельского поселения
- категории зон земель**
- CX1 Зона сельскохозяйственных угодий
 - CX3 Зона сельскохозяйственных угодий
 - CX-L Зона сельскохозяйственных угодий
 - CX-V Зона земель, занятых водными объектами
 - зона земель населенного пункта
 - ПР-Э2 Зона земель энергетики
 - ОО-П02 Зона земель природоохранного назначения
 - ОО-Р12 Зона земель рекреационного назначения
 - VF-V3 Зона земель покрытых поверхностными водами, сосредоточенными в водных объектах

						Правила землепользования и застройки Вертяченского сельского поселения Городищенского района Волгоградской области		
Имя	Класс	Лист	Жилой	Подпись	Дата	Страна	Лист	Листов
Рук. ИТР	Домин Д.Г.						3	1
Научкооп.	Юшкова Н.Г.							1
Разработ.	Долгова Ю.А.					Карта градостроительного зонирования территории Вертяченского сельского поселения Городищенского района Волгоградской области М 1:25000	ВолГАСУ	
Изготовил	Домин Д.Г.						Лицензия ИС 3.34.02.1026-0-34497293-01-008.1	